

Céréales à paille

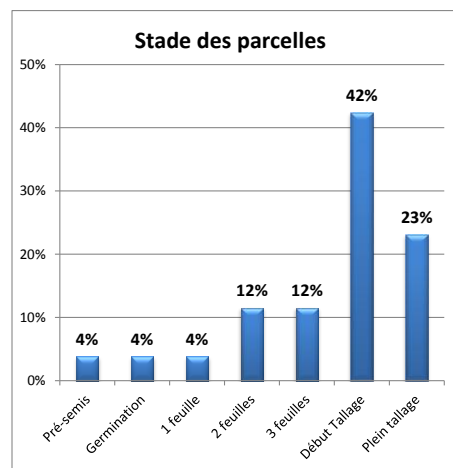
RESEAU 2013 - 2014

Cette semaine, 10 pièges à cicadelles (présents sur les parcelles entre le 22 et le 29 novembre) ont été relevés.

STADES

Contexte d'observations

Parmi les 26 parcelles observées cette semaine, 1 est en attente d'être semée, 1 est à germination, 7 sont entre 1 et 3 feuilles, 11 sont à début tallage et 6 à plein tallage.



CICADELLES

Contexte d'observations

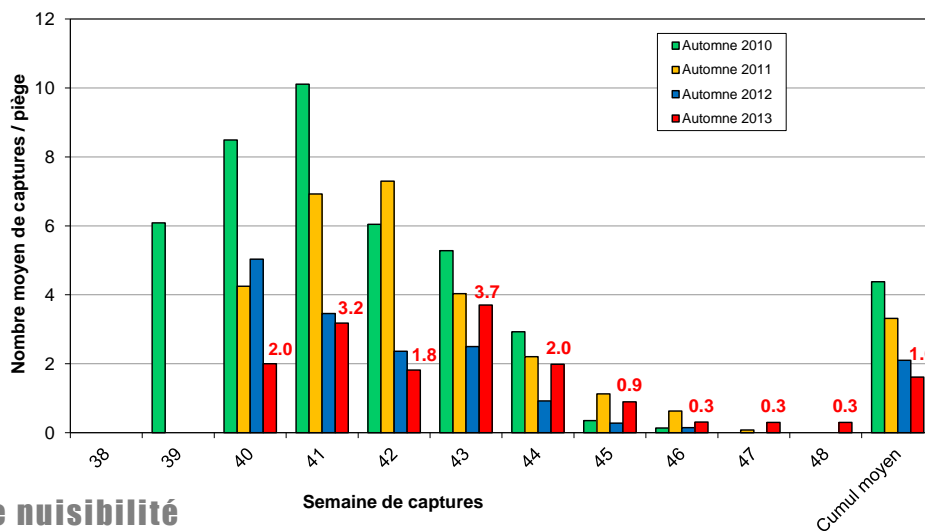
Captures de cicadelles sur la semaine/piège	% de parcelles
0	90%
≥ 1 et < 15	10%
≥ 15 et < 30	0%
≥ 30 et < 100	0%
≥ 100	0%



Sur les 10 pièges relevés cette semaine, 1 piège a capturé 3 cicadelles entre le 22 et le 29 novembre, soit une moyenne de 0,3 cicadelle par piège pour la semaine n°48. Les populations de cicadelles se maintiennent à un niveau très bas. Le seuil de nuisibilité de 30 captures hebdomadaires n'est atteint dans aucune parcelle.

En comparaison aux années précédentes, la pression en cicadelles est faible cet automne, comparable à l'automne 2012 avec en moyenne 1,6 cicadelles par piège (cf. graphique ci-dessous).

Moyenne des captures hebdomadaires de cicadelles *Psamotettix alienus*



Seuil de nuisibilité

30 captures hebdomadaires sur un piège jaune englué (seuil SRPV).

Prévisions

Les températures froides prévues cette semaine restent plutôt défavorables à l'activité des cicadelles. Le risque cicadelles pour la semaine à venir est faible.

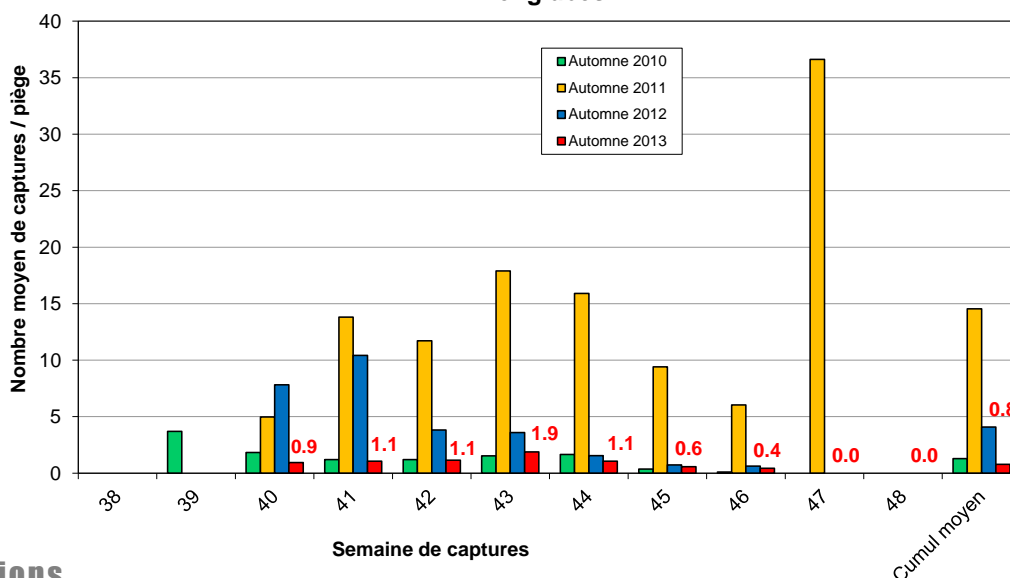
PUCERONS

Contexte d'observations

Pièges englués :

Entre le 22 et le 29 novembre, aucun puceron n'a été capturé sur les 10 pièges relevés. Pour cette campagne d'automne, l'évolution des populations de pucerons est proche de celle rencontrée à l'automne 2010. Les conditions très humides de cet automne expliquent cette faible activité.

Moyenne des captures hebdomadaires de pucerons sur plaques engluées



Prévisions

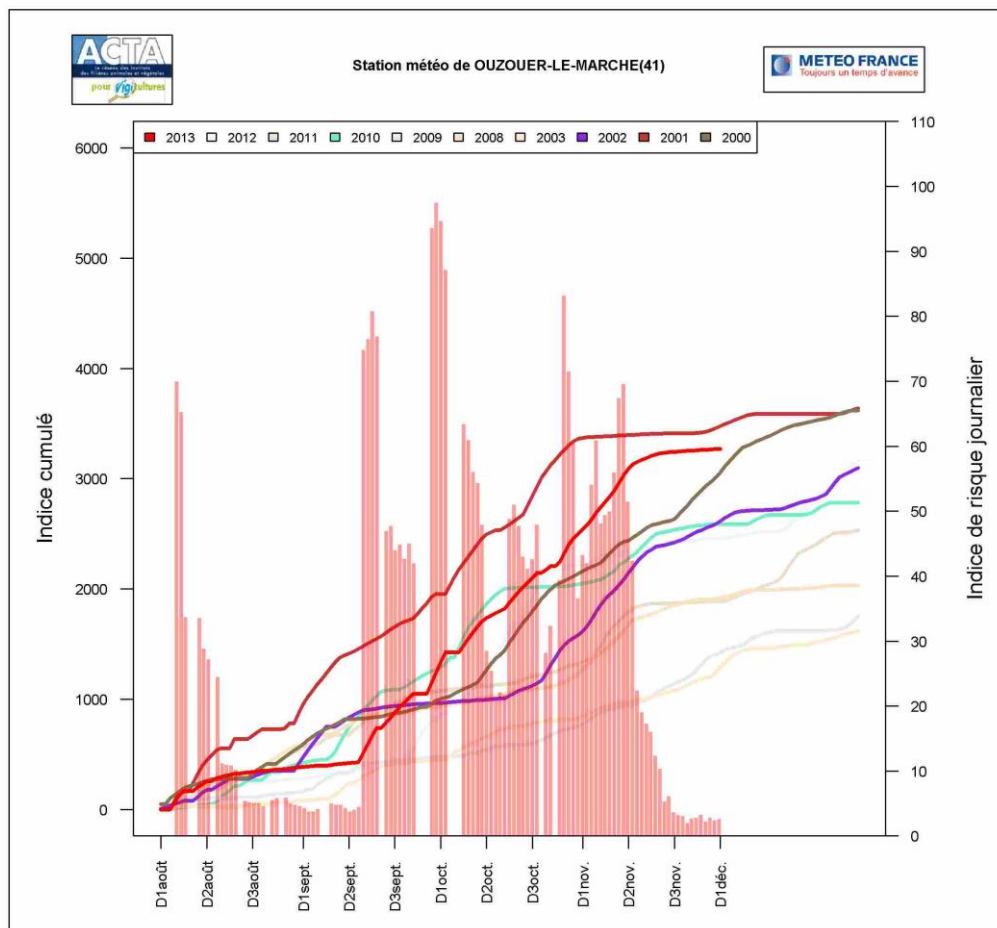
Avec un temps toujours froid annoncé cette semaine, les conditions climatiques restent défavorables aux flux migratoires des pucerons et à l'implantation de nouvelles colonies. Le risque pucerons pour la semaine à venir est très faible.

LIMACES

Contexte d'observations

Modèle LIMACES

Le modèle Limaces de l'ACTA présente une courbe de risque climatique pour les limaces. Cette semaine, la courbe a cessé de croître mais se maintient à un niveau élevé, proche du niveau de risque record de 2001.



L'axe des abscisses comporte une année découpée en décades, et commence en janvier ou en août. Les histogrammes sont des indices de risque journaliers et se rapportent à l'axe de droite. Les courbes sont des indices de risque cumulés et se rapportent à l'axe de gauche. La courbe de l'année en cours est encadrée par rapport à des années de référence hautes et des années de référence basses parmi celles disponibles dans la base.

Seuil de nuisibilité

Les céréales sont sensibles aux limaces de la levée au stade 2-3 feuilles. Les situations les plus à risque concernent les parcelles argileuses, motteuses ou avec des résidus de culture abondantes en surface.

Prévisions

Depuis le début de la campagne, les conditions extrêmement humides ont grandement favorisé l'activité des limaces, mais le froid et les moindres précipitations des 10 derniers jours leur sont maintenant défavorables (activité des limaces limitée à des températures négatives).



Abonnez-vous **gratuitement**
aux BSV de la région Centre
<http://bsv.centre.chambagri.fr>

Annexes

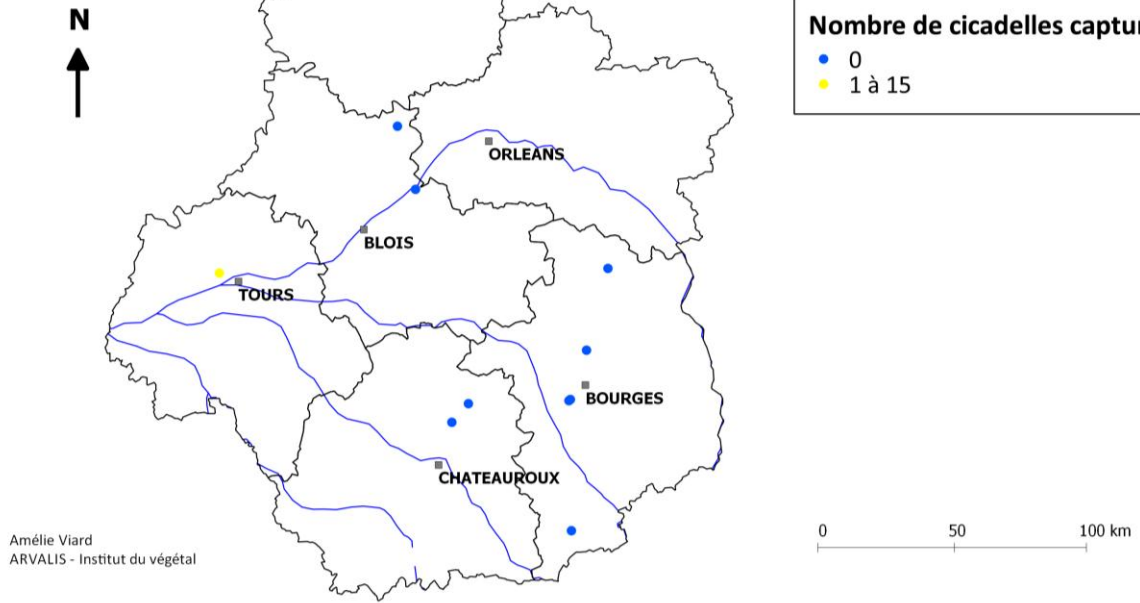


Nombre de cicadelles capturées Semaine 48 (22 au 29 novembre)

Le 03/12/2013

Nombre de cicadelles capturées :

- 0
- 1 à 15



Nombre de pucerons capturés (Pièges englués) Semaine 48 (22 au 29 novembre)

Le 03/12/2013

Nombre de pucerons capturés :

- 0

